

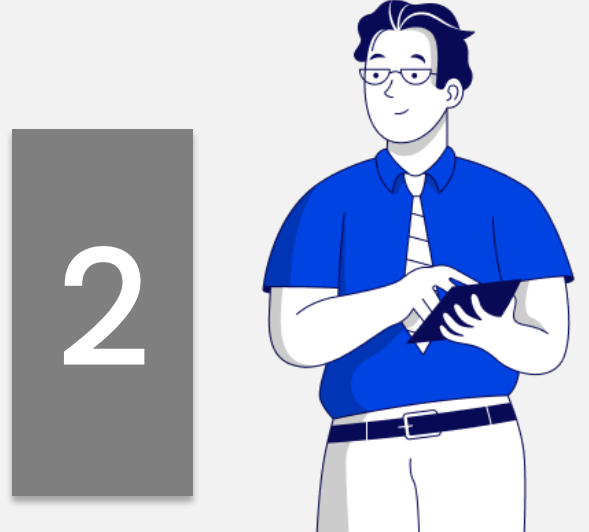
Nuova funzionalità per ComUnica: modelli per autorizzazioni e deleghe

Lo scambio di documenti utili alla gestione della vita scolastica è più semplice e veloce grazie a ComUnica.

Ecco cosa puoi fare:



1
Firmare l'apposito modello per autorizzare un delegato a prelevare tuo figlio/a da scuola.



2
Compilare l'autorizzazione che permette al tuo figlio/a di uscire autonomamente dalla scuola.



3
Autorizzare la partecipazione di tuo figlio/a a:

- Uscite didattiche
- Viaggi di istruzione
- Attività di ampliamento

NEW



Arriva ComUnica anche per studenti e studentesse maggiorenni

Puoi condividere con la tua scuola documenti utili all'avvio e alla gestione dell'anno scolastico.

All'interno di ComUnica trovi due categorie di documenti:



PRIVACY

Informativa sul trattamento dei dati personali e altri eventuali documenti in materia di privacy richiesti e messi a tua disposizione dalla scuola



AUTORIZZAZIONI

Autorizzazioni richieste dalla scuola per:

- Uscite didattiche
- Viaggi di istruzione
- Attività di ampliamento



Nuove funzionalità di Unica per docenti

Consulta la sezione «Autorizzazioni e deleghe» per accedere alle diverse informazioni registrate da studenti e genitori su **ComUnica**:

DELEGA PER IL RITIRO DELLO STUDENTE DA SCUOLA

1



Puoi visualizzare varie informazioni sui **delegati al ritiro** degli studenti, incluso il **documento di riconoscimento** e lo **stato di validità** di ciascuna delega.

Se la delega non è presente, verifica se è stata consegnata in formato cartaceo alla segreteria della scuola.

MODELLO DI AUTORIZZAZIONE PER CONSENTIRE L'USCITA AUTONOMA

2



Puoi verificare quali studenti delle tue classi sono **autorizzati a uscire autonomamente** da scuola.

AUTORIZZAZIONI PER USCITE DIDATTICHE, VIAGGI DI ISTRUZIONE E ATTIVITÀ DI AMPLIAMENTO

3



Selezionando il **tipo di evento** per cui desideri informazioni, puoi conoscere il numero di studenti **autorizzati a partecipare**, quelli **non autorizzati** o **in attesa di decisione**.



Su Unica è disponibile Scuola in Chiaro

A partire da dicembre 2024, puoi trovare facilmente informazioni **complete e dettagliate** sulle scuole, sia **statali che paritarie**, direttamente da Unica.

Ecco le funzionalità principali:

RICERCA

Puoi trovare le scuole del tuo territorio utilizzando la **ricerca rapida** o tramite **filtri** relativi alla **posizione geografica** e ad altri **elementi rilevanti**



APPROFONDIMENTO

Puoi vedere, dalla lista interattiva, le **schede dettagliate** di ogni scuola, con informazioni su **posizione, contatti, orari, servizi e attività**



CONFRONTO

Puoi **confrontare** le scuole selezionate in base a **varie caratteristiche**, come numero di studenti, offerta formativa, per ottenere i **risultati più pertinenti**



Unica

KIT DI BENVENUTO

Muovere i primi passi su ComUnica

Il nuovo servizio digitale dedicato allo scambio documentale tra Scuole e Famiglie

Dicembre, 2024



INDICE

- 1 Cos'è ComUnica
- 2 Perché usare ComUnica
- 3 Quando è utile ComUnica
- 4 Cosa puoi fare con ComUnica
- 5 Note operative e materiali di supporto
- 6 Come richiedere assistenza



1 Cos'è ComUnica

Dal 27 giugno è online ComUnica, il nuovo servizio digitale della piattaforma Unica dedicato allo scambio di documenti, informazioni e dati tra Scuole e Famiglie. L'adozione del servizio da parte delle Istituzioni scolastiche è facoltativa, come parte di una sperimentazione prevista per l'a.s. 2024/2025.



A partire dalla finalizzazione delle iscrizioni per l'anno scolastico 2024/2025, l'obiettivo principale di ComUnica è semplificare lo scambio di dati e documenti tra Scuole e Famiglie. Il servizio consente di digitalizzare processi che in passato erano tradizionalmente analogici e di valorizzare il patrimonio informativo del Ministero.

2 Perché usare ComUnica

Il nuovo servizio digitale rappresenta un **ulteriore passo** in avanti per **avvicinare Scuole e Famiglie** attraverso la piattaforma Unica, **automatizzando, semplificando e velocizzando** il processo di condivisione documentale con le Famiglie senza ulteriori oneri in capo alle segreterie.



- **Velocità** nella disponibilità della documentazione in possesso del sistema scolastico
- **Semplificazione** dell'esperienza delle famiglie nello scambio di dati e documenti con le Scuole
- **Uniformità** del processo di scambio documentale tramite l'implementazione di moduli standard
- **Digitalizzazione dei documenti** grazie all'integrazione con le funzioni SIDI

3 Quando è utile ComUnica

ComUnica consente di integrare i dati per finalizzare le iscrizioni alle classi prime, condividere documenti per l'avvio dell'anno scolastico e gestire i modelli per le attività scolastiche ed extrascolastiche.

Nello specifico, ComUnica consente di:

FINALIZZARE LE ISCRIZIONI

- Ricevere automaticamente le anagrafiche aggiornate di genitori e alunni
- Condividere la Certificazione delle Competenze dalla Scuola di provenienza a quella di destinazione

AVVIARE L'ANNO SCOLASTICO

- Visualizzare le autorizzazioni per l'uscita autonoma e le deleghe per il ritiro da Scuola sull'area SIDI di ComUnica
- Ricevere il patto educativo (se reso disponibile dalla Scuola) firmato dai genitori

GESTIRE LA VITA SCOLASTICA

- Trasmettere ai genitori modelli standard per autorizzare studentesse e studenti alla partecipazione a uscite didattiche, viaggi d'istruzione e attività di ampliamento



4 Cosa puoi fare con ComUnica

Mediante l'integrazione con le funzionalità SIDI, puoi **gestire in modo centralizzato tutti i dati e le informazioni relative allo studente, rese disponibili alle famiglie attraverso ComUnica.**

In particolare, puoi fare le seguenti azioni:



1 Caricare documenti utili (es. patto educativo di corresponsabilità, autorizzazioni uscite didattiche)

2 Condividere dati e documenti con le Scuole di destinazione degli studenti neoiscritti

3 Inserire date di scadenza per la consegna di specifici documenti

4 Tenere traccia, tramite un flag, dei documenti consegnati manualmente dalle famiglie

5 Visualizzare dati e documenti di ciascuno studente

5 Note operative e materiali di supporto

Se hai domande, dubbi o vuoi scoprire tutti i dettagli del nuovo servizio, puoi consultare le note operative e i materiali di supporto messi a disposizione dal Ministero.

1 NOTE OPERATIVE E ALLEGATI

Scarica le note operative con le indicazioni per le segreterie, le circolari scuola-famiglia e le infografiche su «[Atti e normativa](#)» della sito del Ministero ([nota prot. n. 3601](#), [nota prot. n. 3813](#), [nota prot. n. 4121](#), [nota prot. n. 4710](#))

2 WEBINAR

Guarda il [Webinar 12 luglio - ComUnica: nuovo servizio di scambio documenti, informazioni e dati... - YouTube](#) per approfondire le modalità di digitalizzazione dello scambio documentale tra Scuola e Famiglia

3 FAQ E MANUALE UTENTE

Leggi le domande frequenti (FAQ) relative a ComUnica nella pagina di «[Assistenza di Unica](#)» e consulta, sempre all'interno di Unica, il [Manuale genitori/esercenti la responsabilità genitoriale](#) al paragrafo 7.3 - ComUnica



6 Come richiedere assistenza

Hai bisogno di aiuto perché hai difficoltà a usare ComUnica? Rivolgiti ai seguenti canali di assistenza dedicati a DS/Coordinatore, DSGA e personale amministrativo di segreteria scolastica:



Assistenza su Unica

Canale di assistenza dedicata su tematiche di natura tecnica legate al funzionamento di Unica.

Richiedi assistenza compilando il [modulo di richiesta](#)

←----->
disponibile per tutti gli utenti, anche prima di effettuare l'accesso a Unica.

Numero verde 800 903 080

Canale telefonico dedicato alla risoluzione di problematiche di natura tecnica e operativa.

Attivo dal Lunedì – Venerdì ore 8:00 – 18:30. Sabato ore 8:00 – 14:00

←----->
disponibile per Dirigente Scolastico e Personale ATA.

Help Desk HDAC

Canale di supporto su tematiche di natura amministrativa, organizzativa e specialistica.

Le richieste di assistenza sono compilabili previo accesso su [HDAC](#)

←----->
disponibile per Docente tutor, Dirigente Scolastico e Personale ATA.



Ministero dell'istruzione e del merito